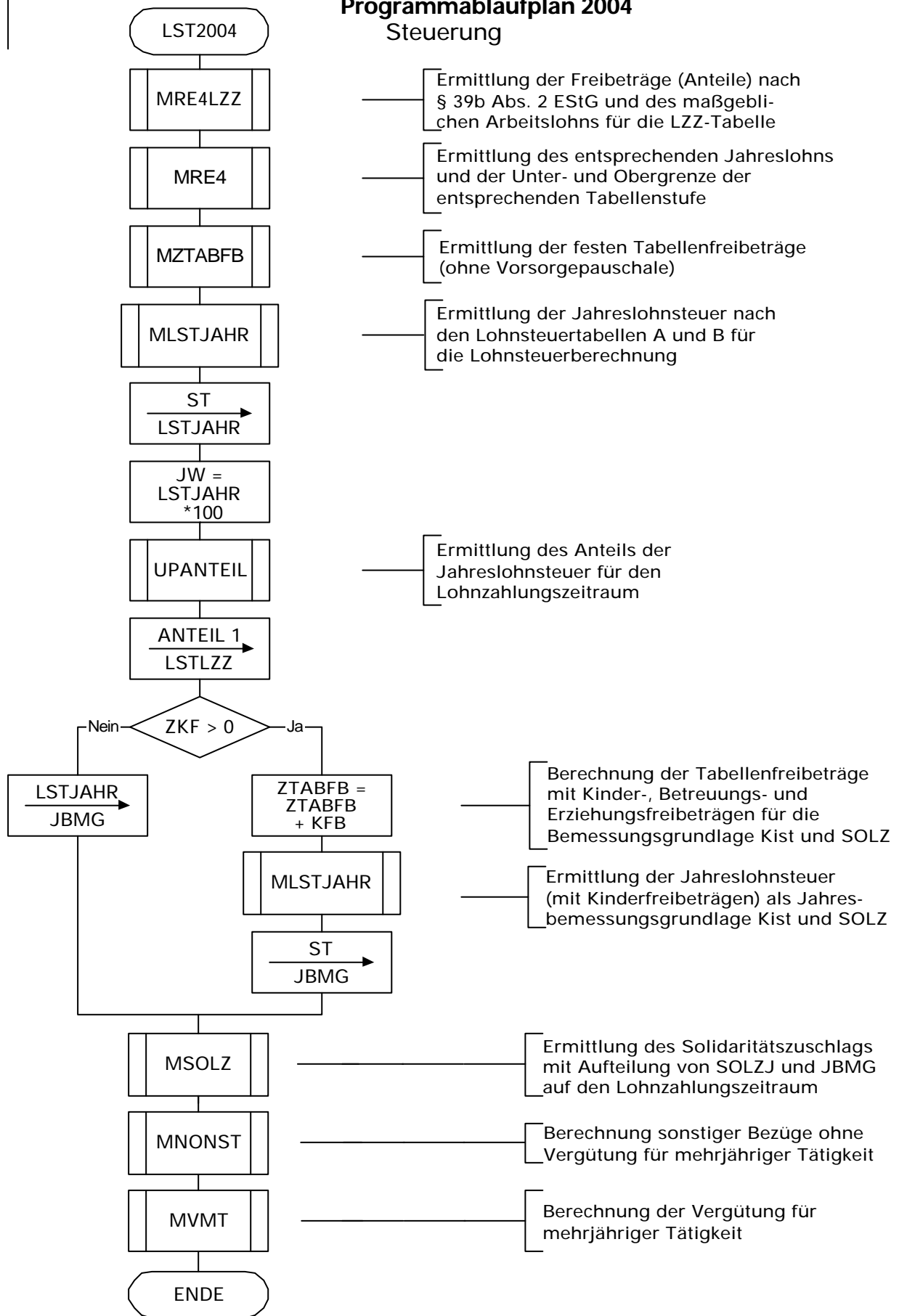
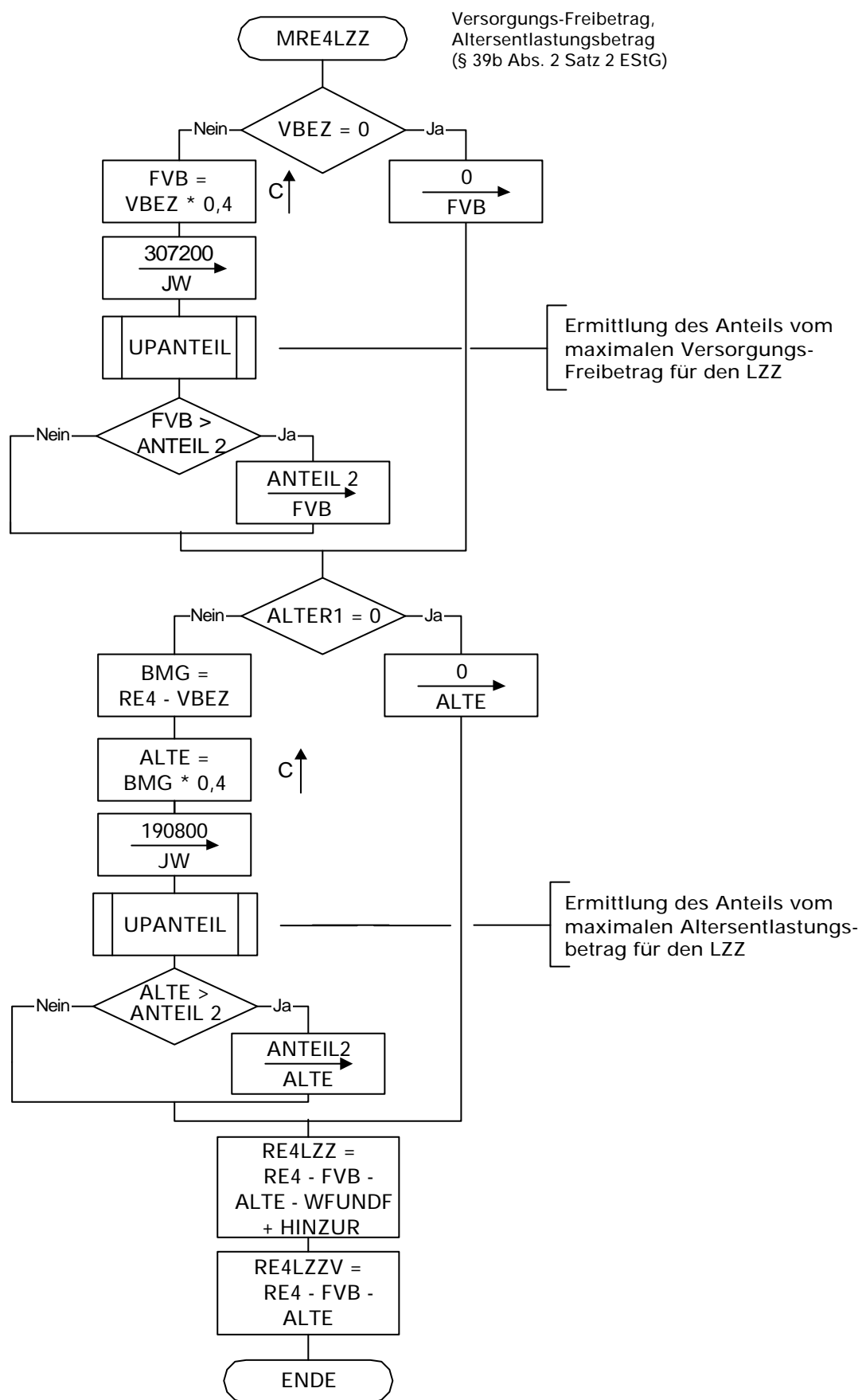
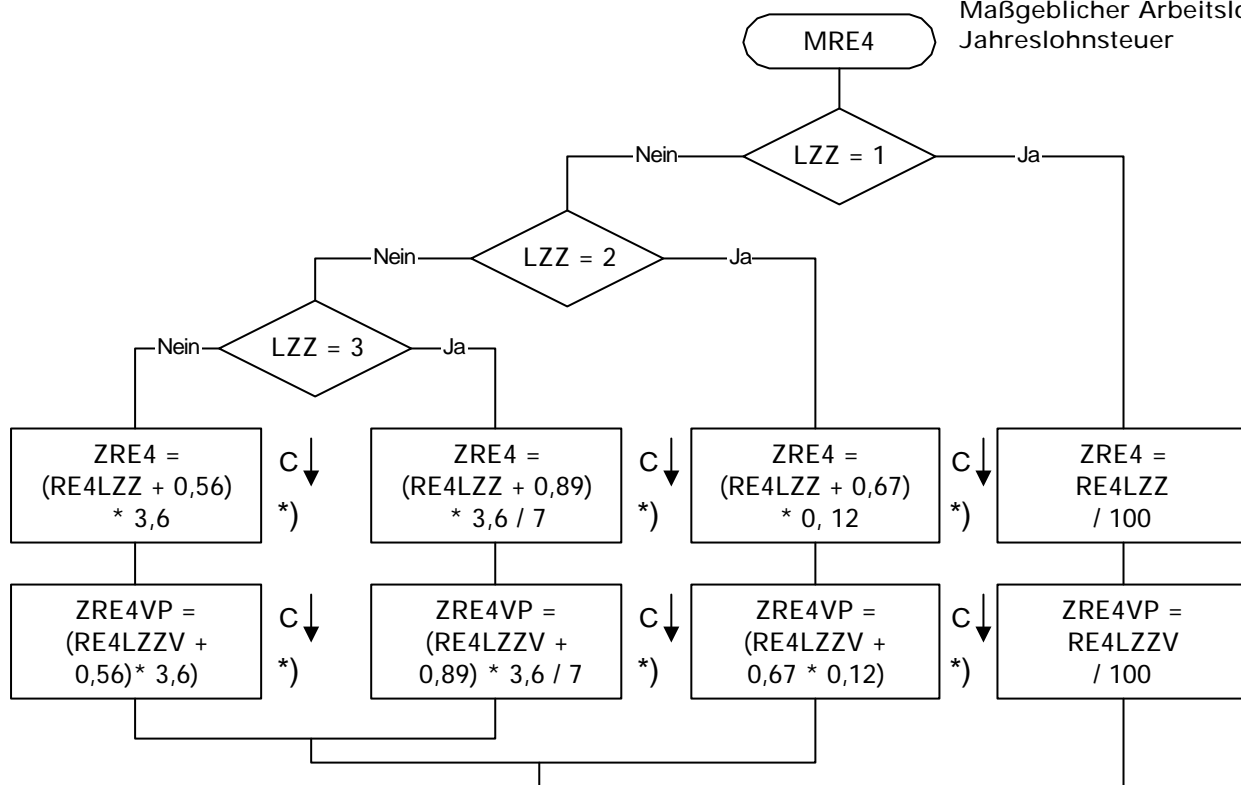


Programmablaufplan 2004 Steuerung



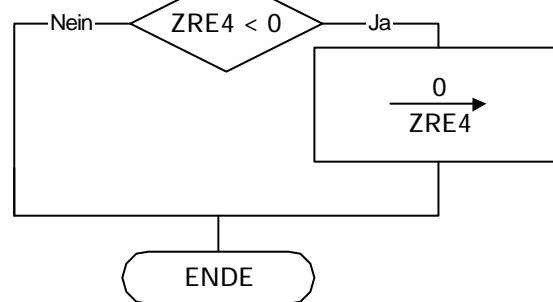


Maßgeblicher Arbeitslohn für die
Jahreslohnsteuer

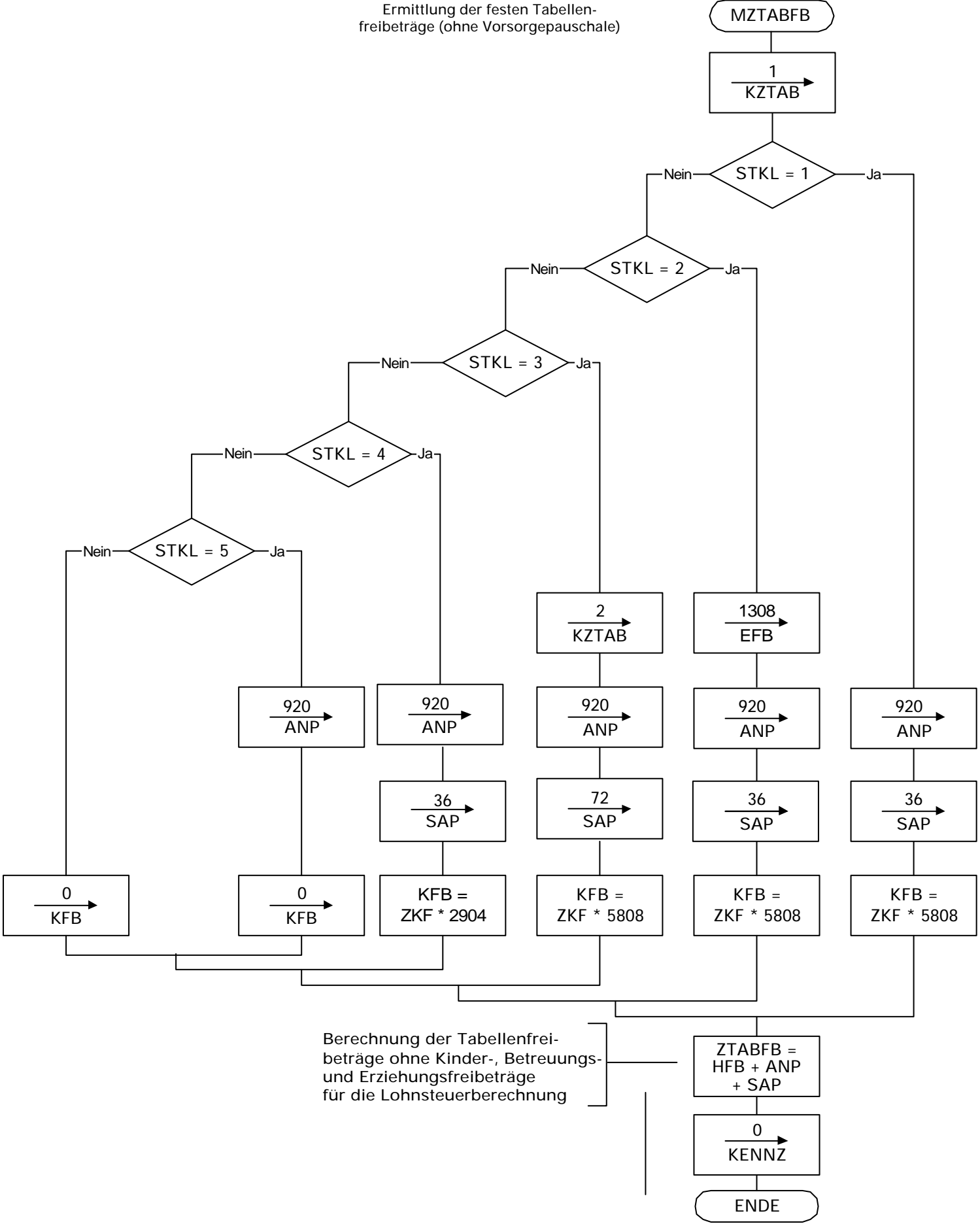


*)

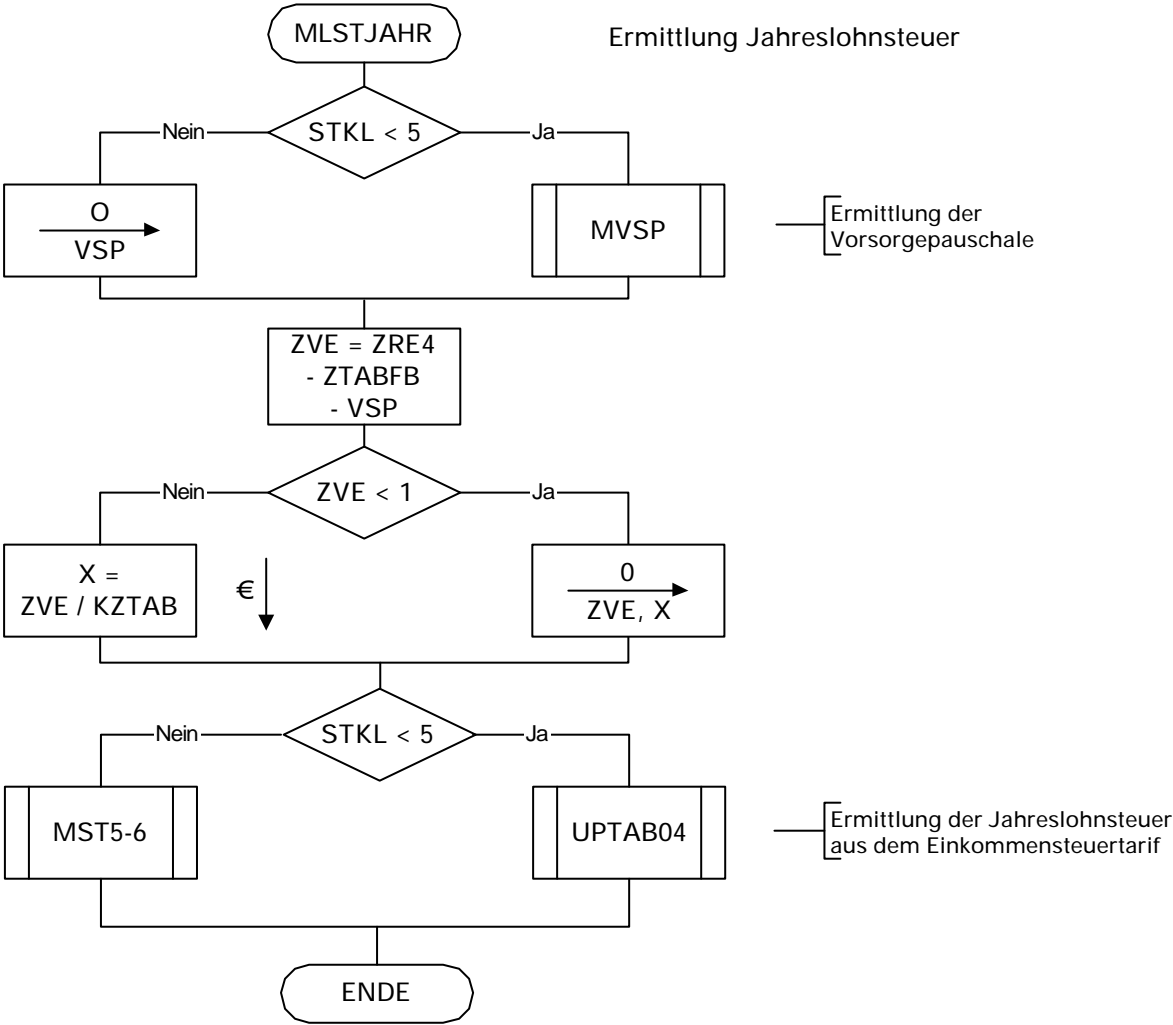
Die nach § 39b Abs. 2 Satz 5 EStG bei der Berechnung der Anfangsbeträge der Arbeitslohnstufen außer Ansatz bleibenden Bruchteile eines Cents müssen dem Arbeitslohn vor der Hochrechnung auf einen Jahresarbeitslohn zugerechnet werden. Andernfalls würde sich bei der Hochrechnung eines Arbeitslohns in Höhe des Anfangsbetrags einer Arbeitslohnstufe ein Jahresarbeitslohn ergeben, der in der Jahreslohnsteuertabelle eine Stufe zu niedrig liegt.

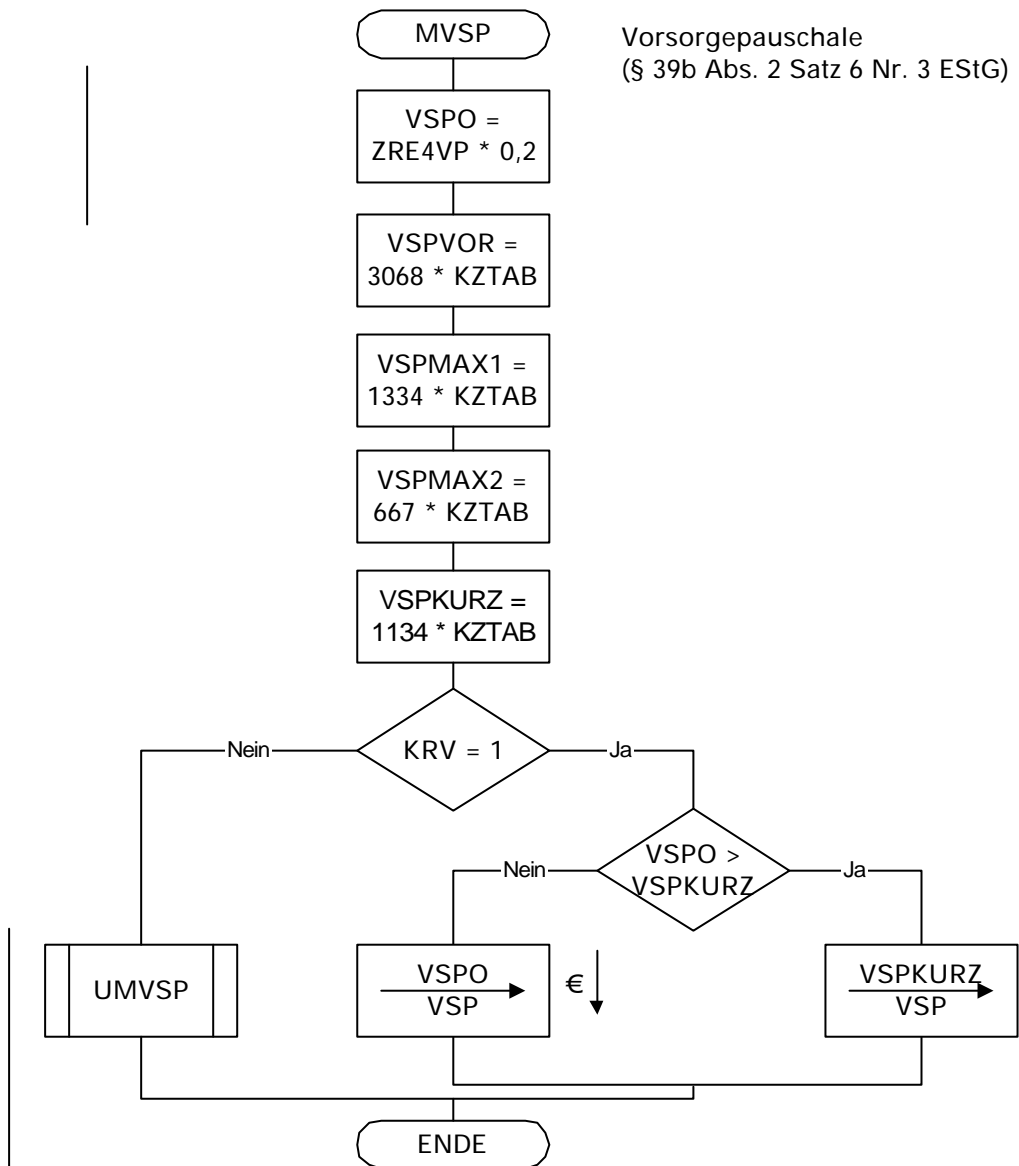


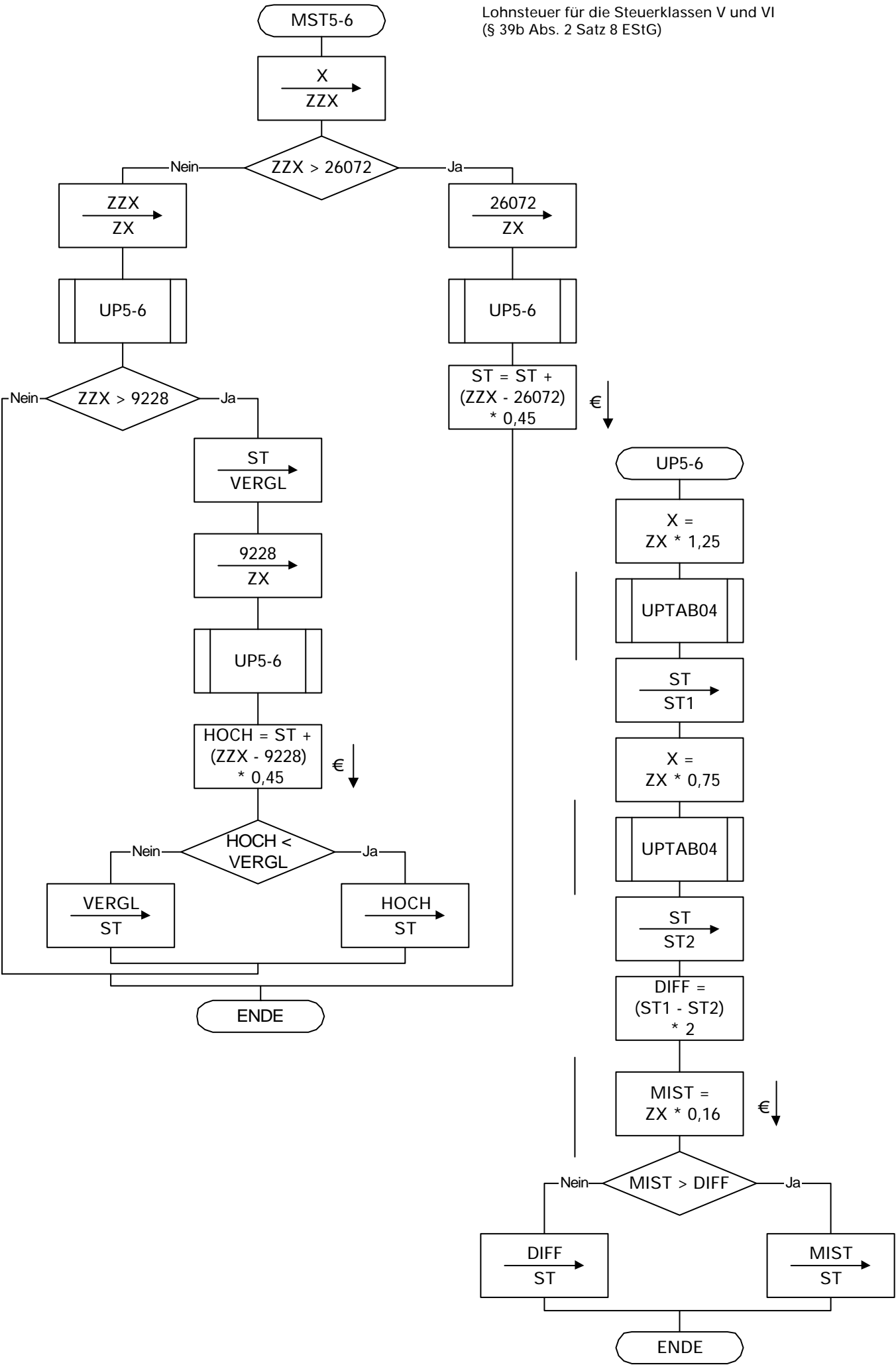
Ermittlung der festen Tabellen-
freibeträge (ohne Vorsorgepauschale)

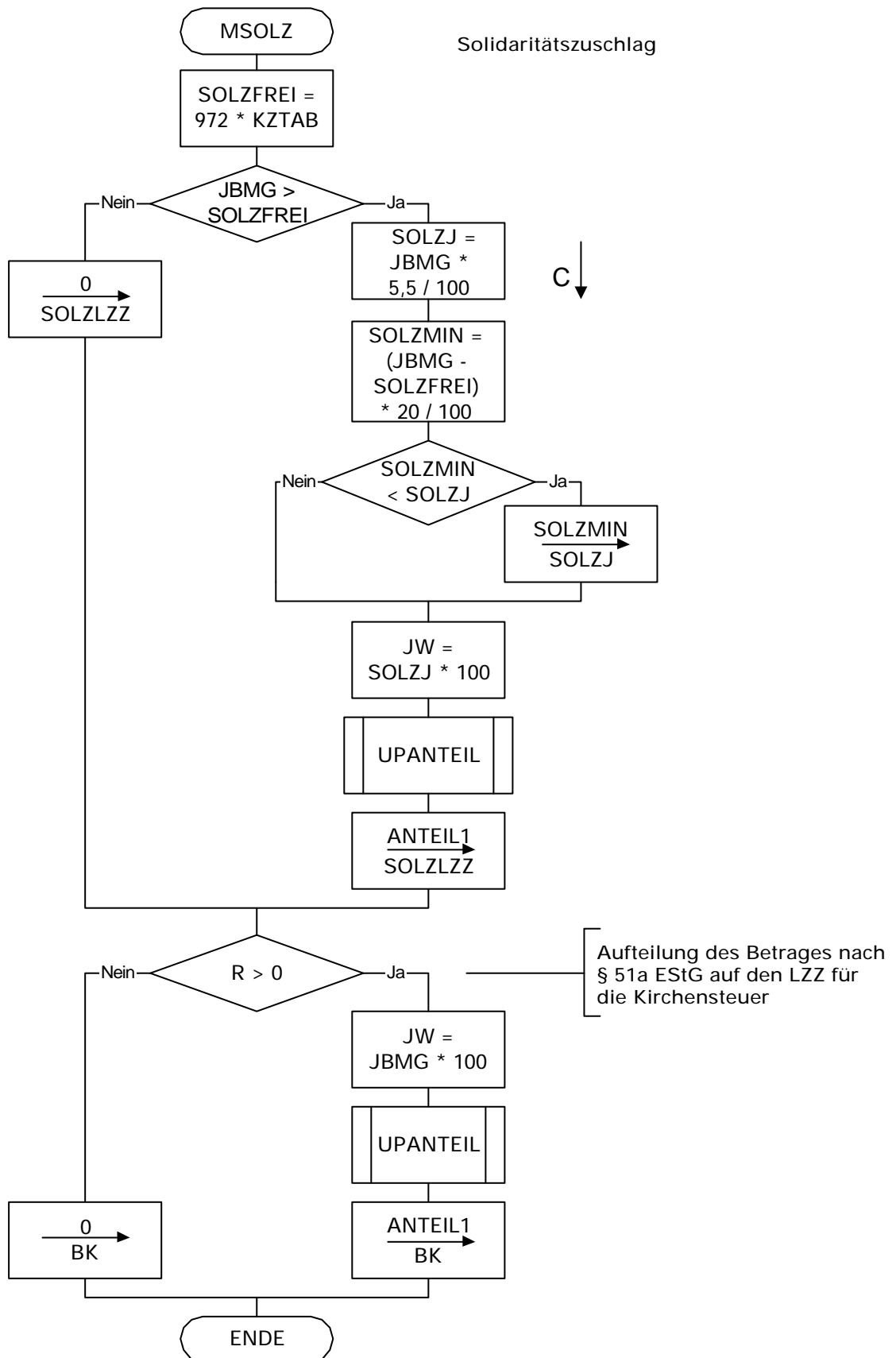


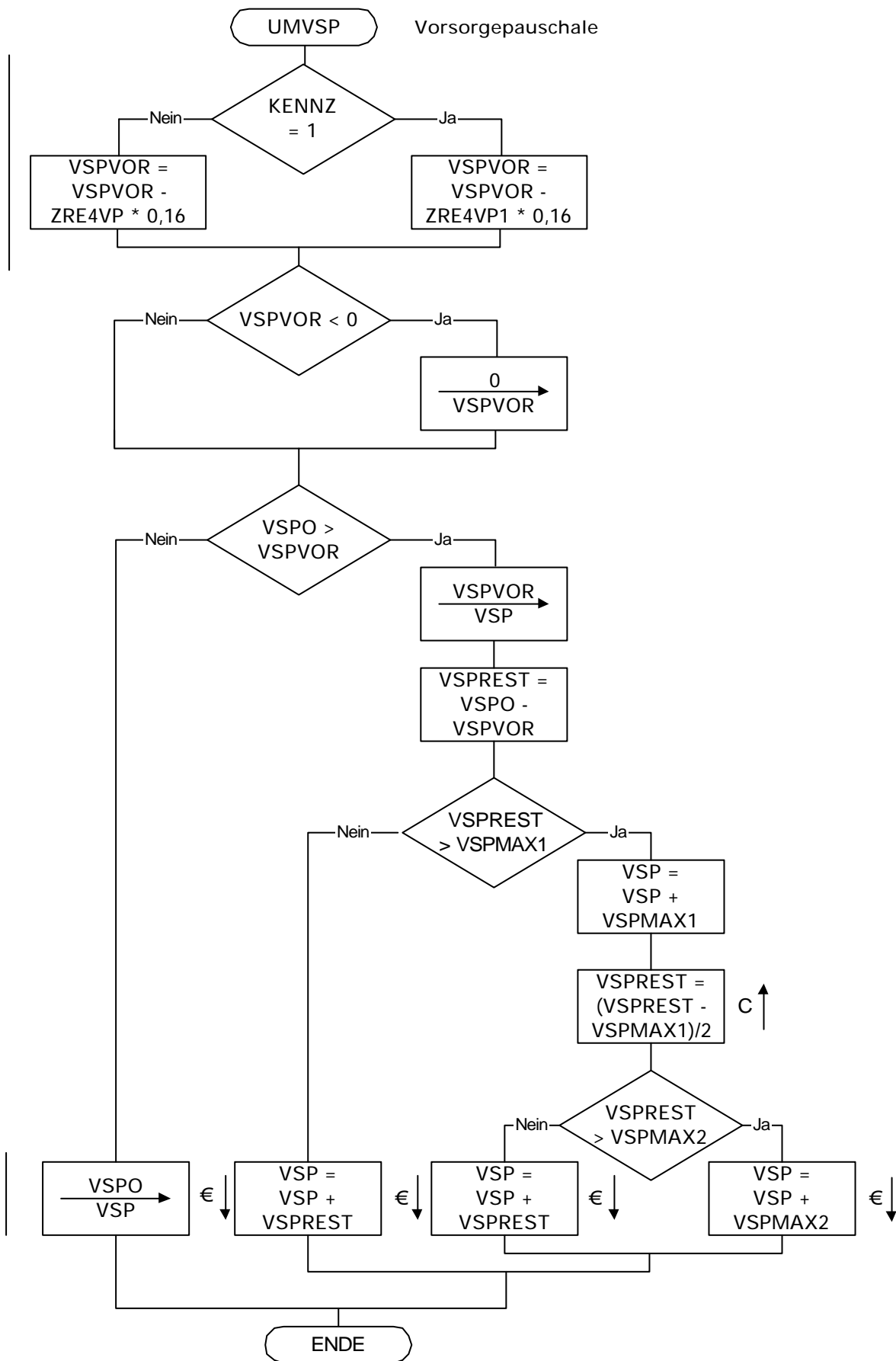
Ermittlung Jahreslohnsteuer

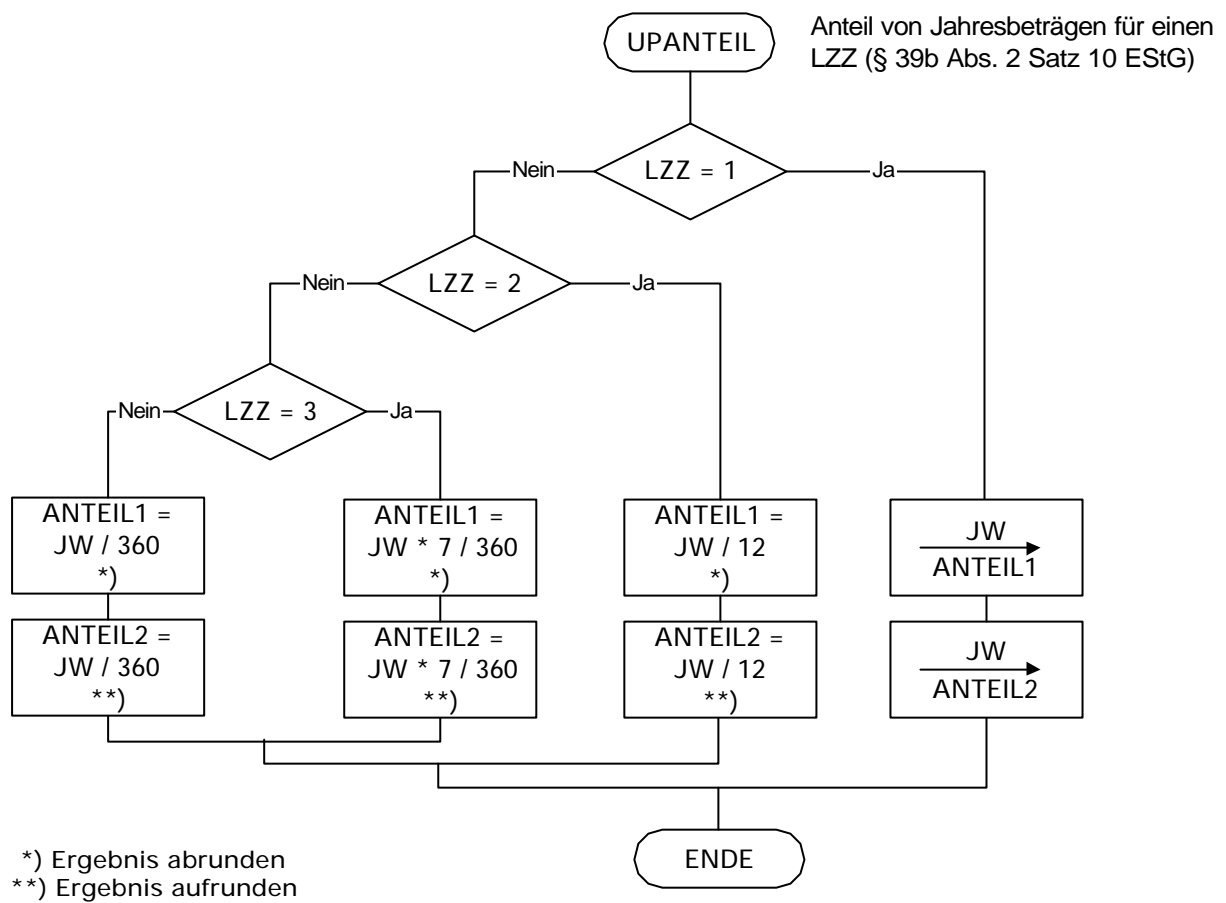




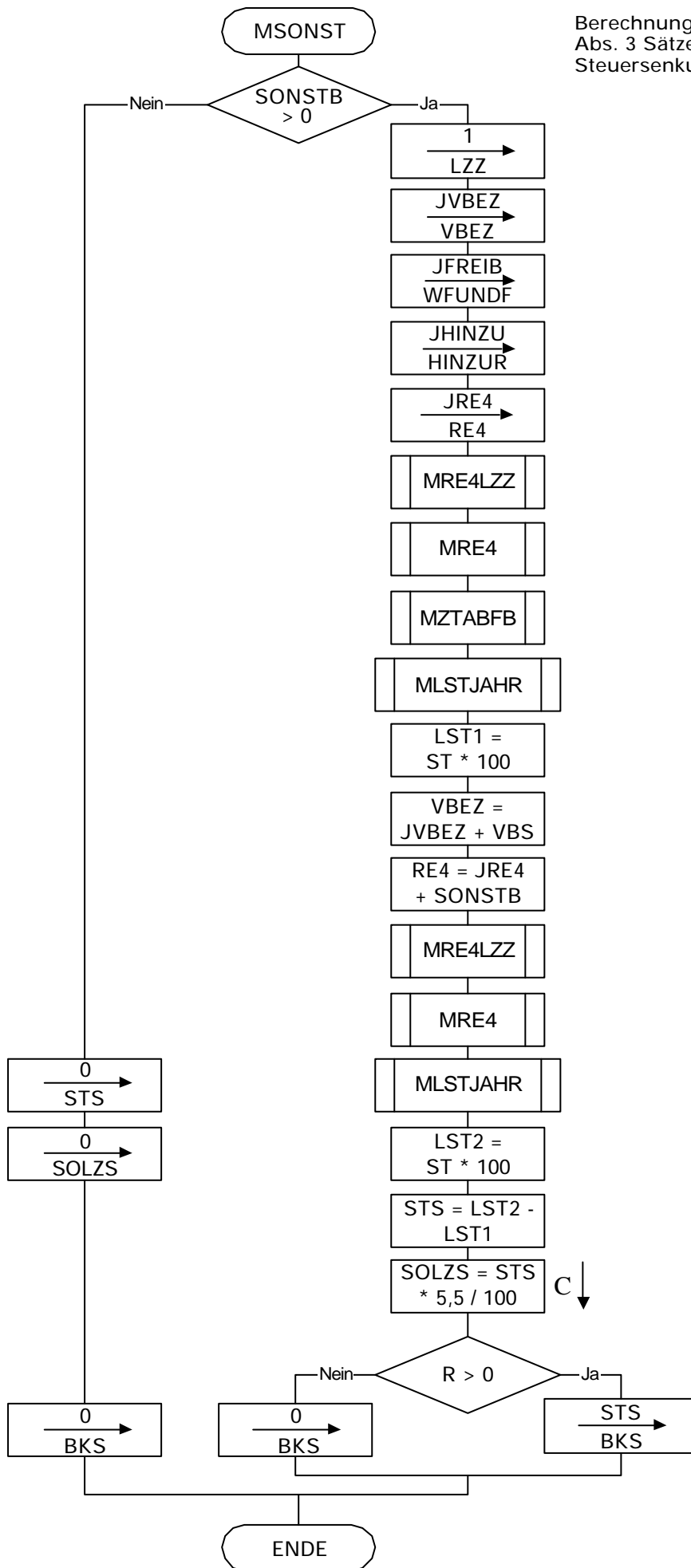




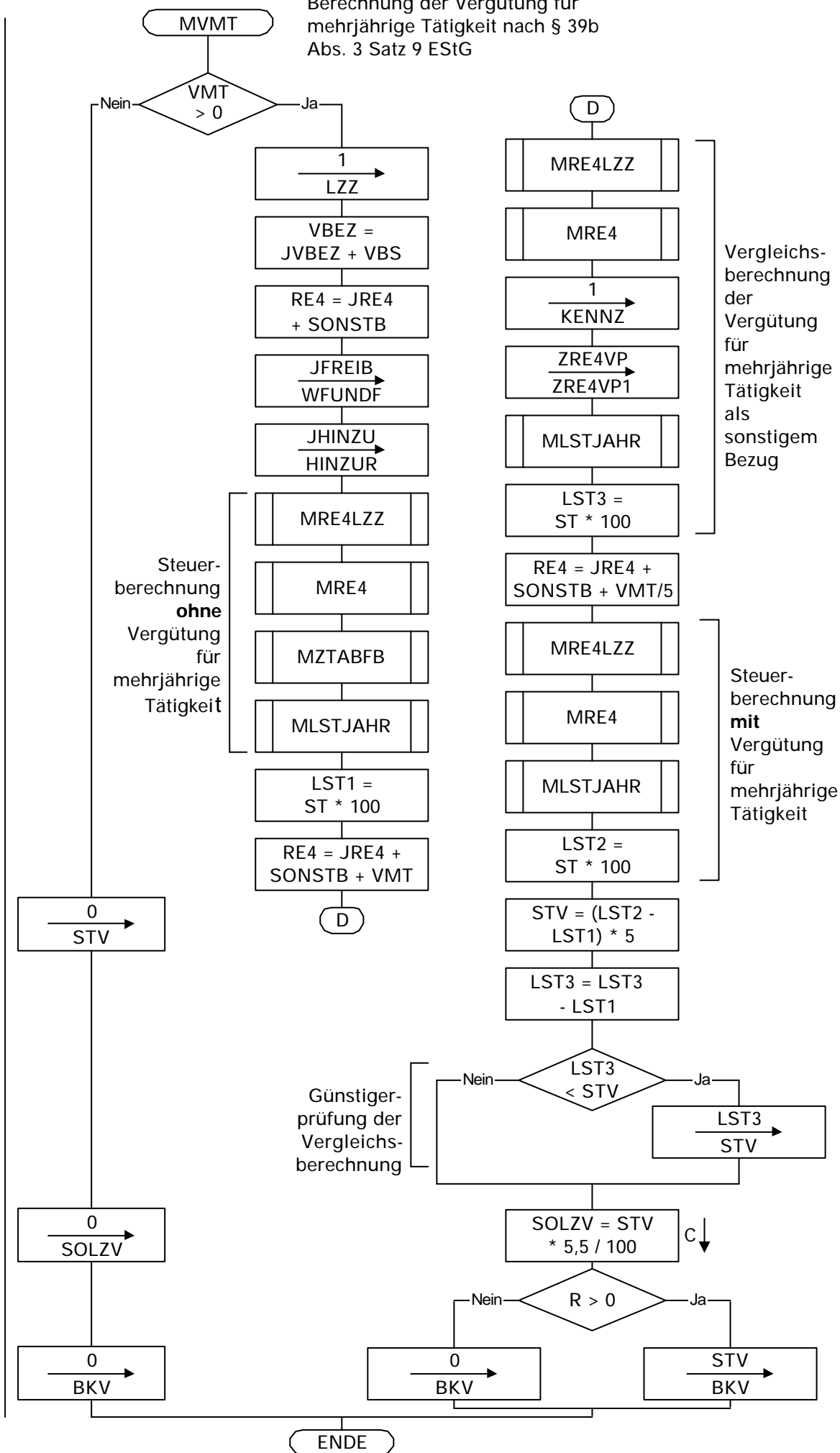




Berechnung sonstiger Bezüge nach § 39b
 Abs. 3 Sätze 1 bis 7 EStG (Satz 8 wurde im
 Steuersenkungsgesetz 2003 gestrichen)



Berechnung der Vergütung für
mehrjährige Tätigkeit nach § 39b
Abs. 3 Satz 9 EStG



Tarifliche Einkommensteuer
(§ 32a EStG)

