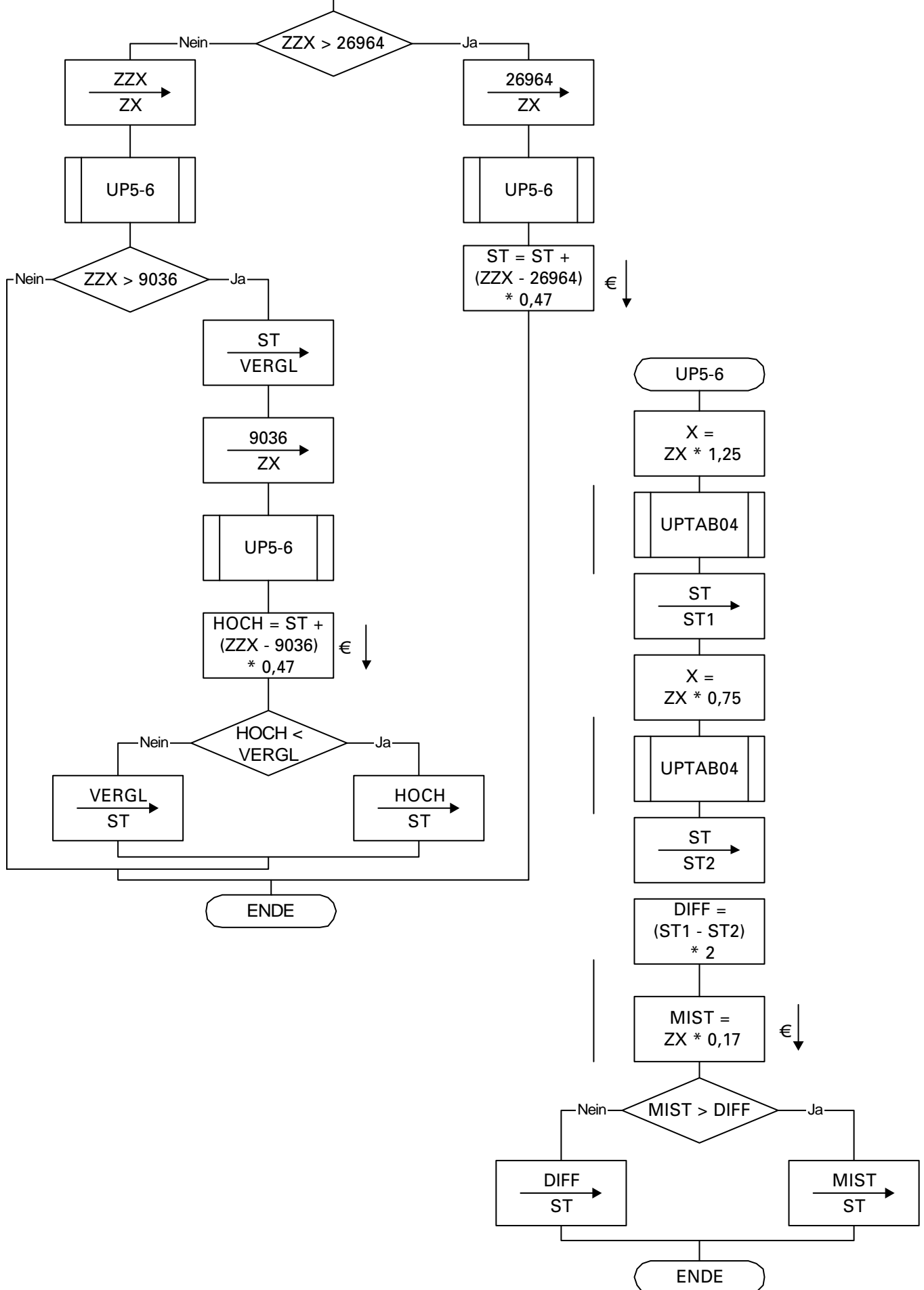
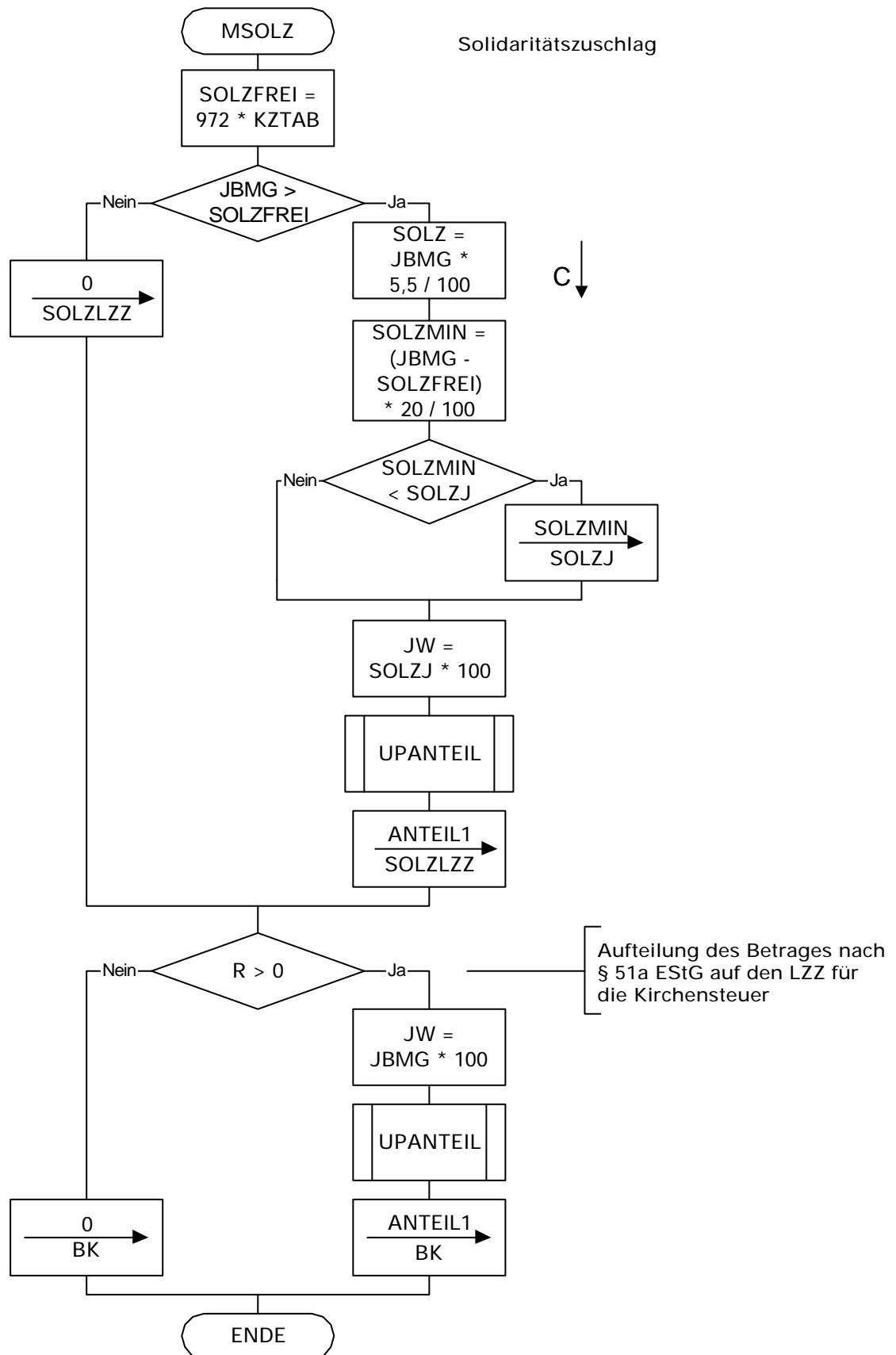


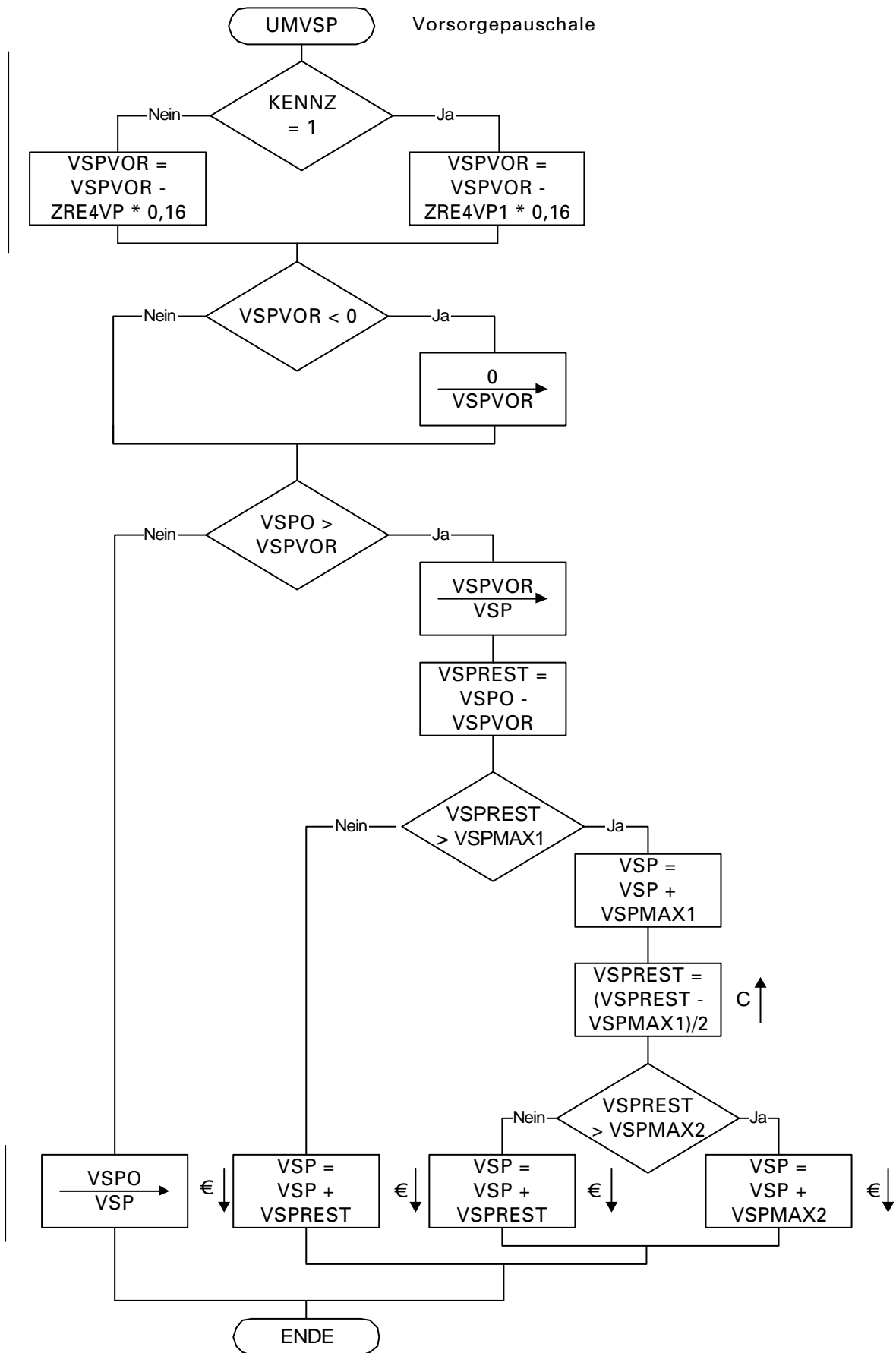
MST5-6

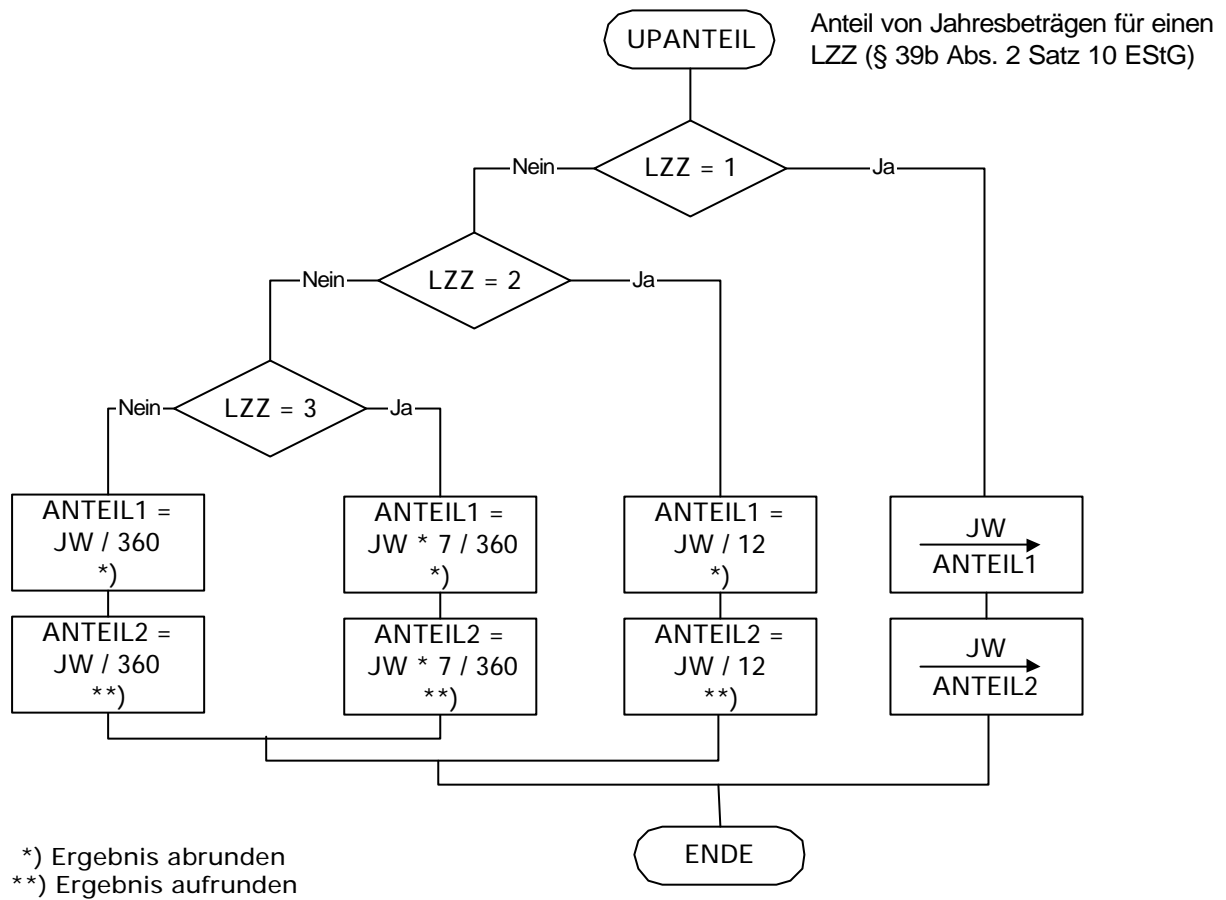
**Modul nach dem Steuersenkungsgesetz 2000
Austauschmodul nach dem Haushalts-
begleitgesetz 2004 am Ende des PAP**

Lohnsteuer für die Steuerklassen V und VI
(§ 39b Abs. 2 Satz 8 EStG)

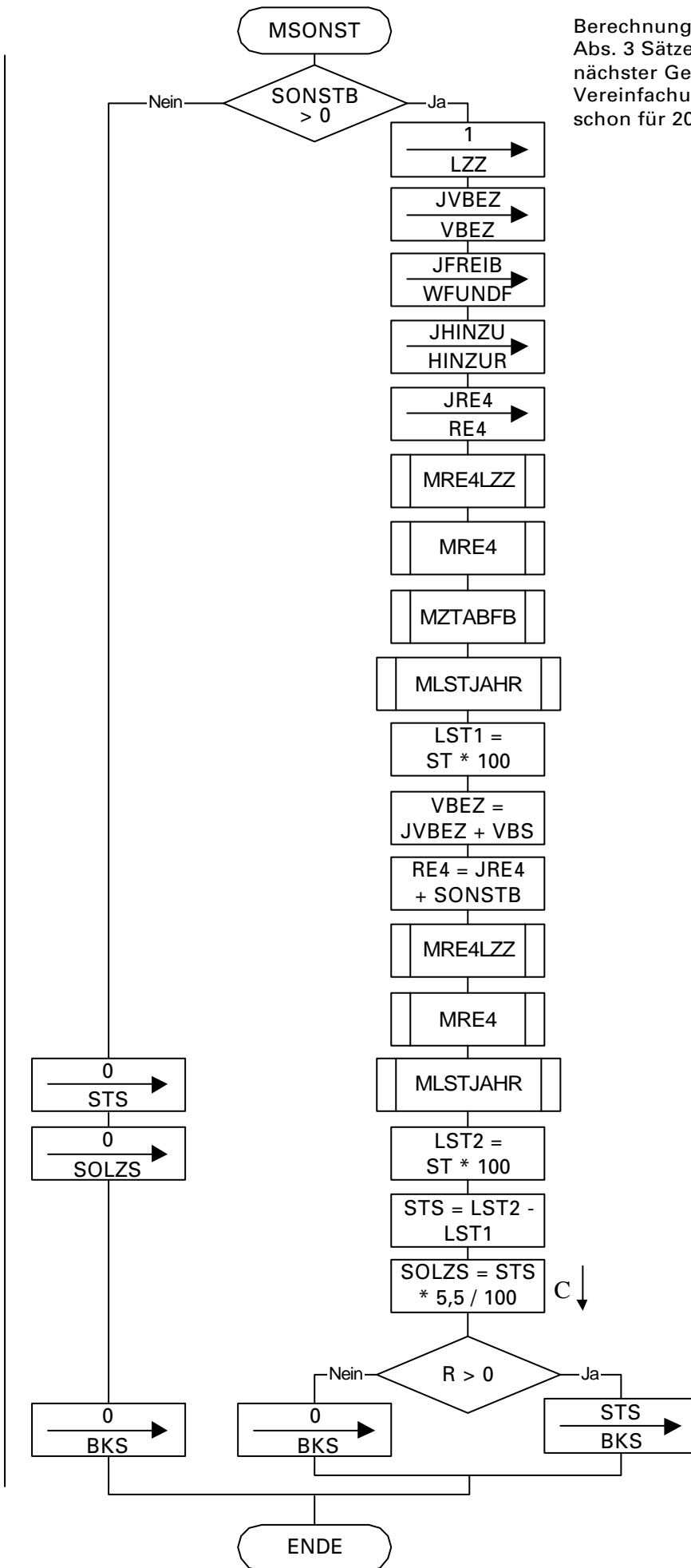








Berechnung sonstiger Bezüge nach § 39b Abs. 3 Sätze 1 bis 7 EStG (Satz 8 wird bei nächster Gelegenheit gestrichen; aus Vereinfachungsgründen wird dieser Satz schon für 2004 nicht mehr angewandt)



Berechnung der Vergütung für
mehrjährige Tätigkeit nach § 39b
Abs. 3 Satz 9 EStG

